

# TIPOS DE ESTRUCTURAS



Masivas



Abovedadas



Entramadas



Trianguladas



Colgantes



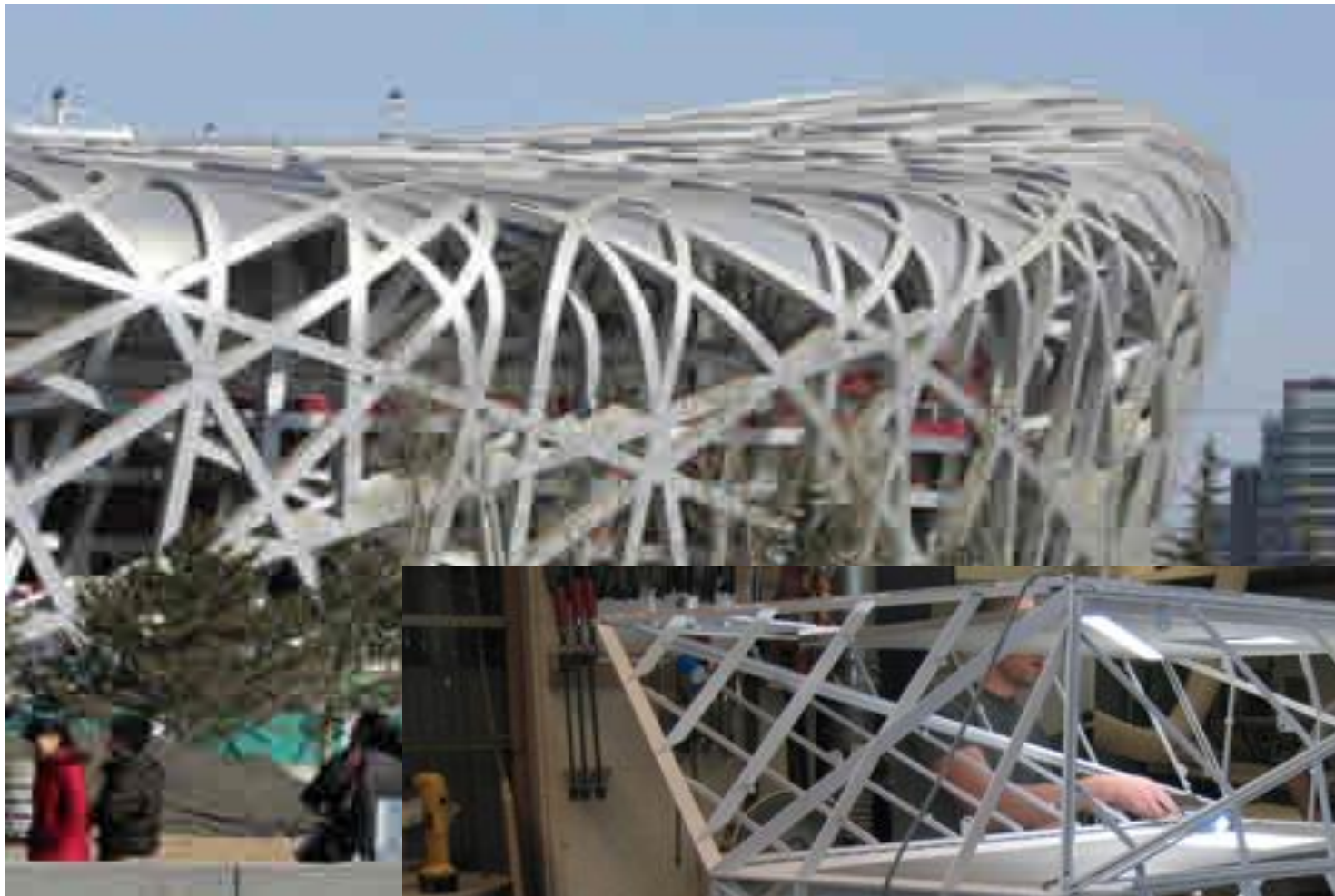
Neumáticas



Laminares



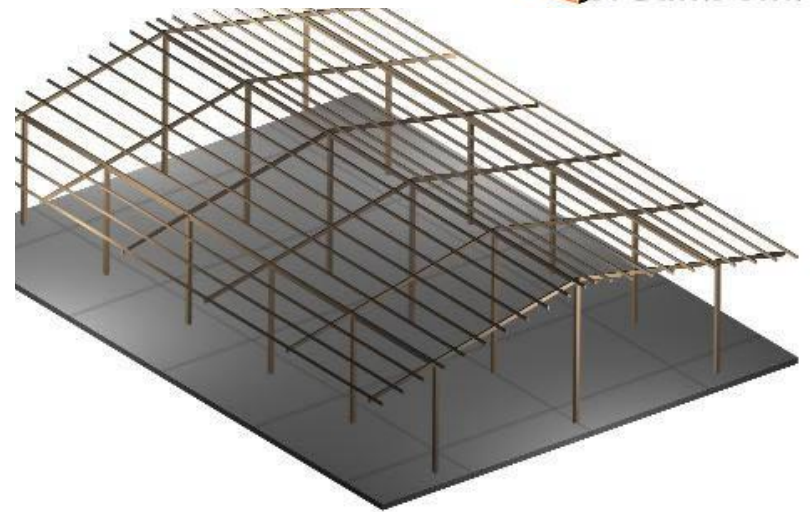
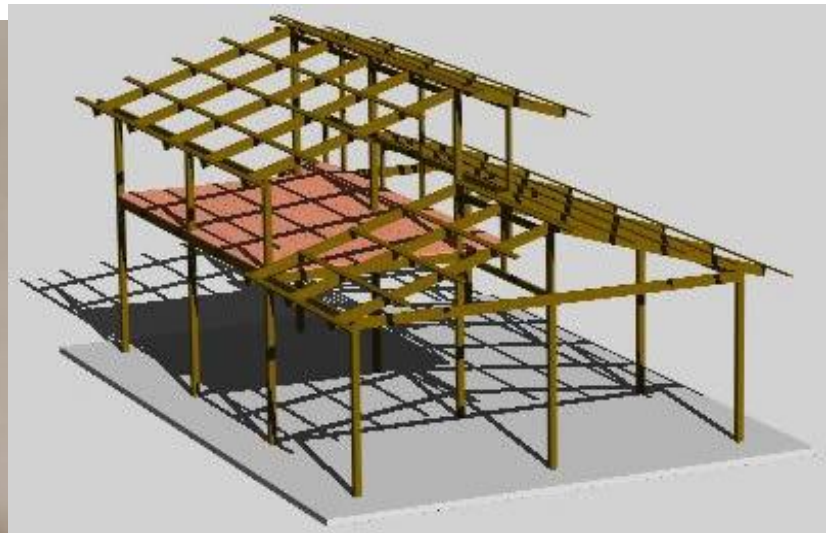
Geodésicas

















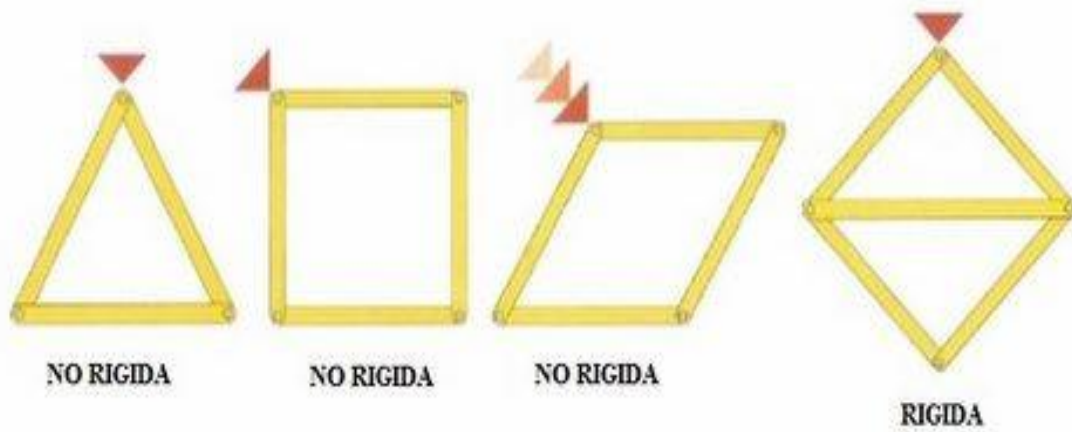












LA FORMA DE TRIANGULO CONVIERTE EN RÍGIDA A UNA ESTRUCTURA

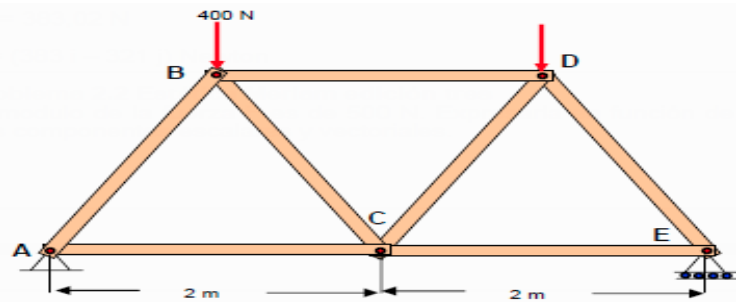
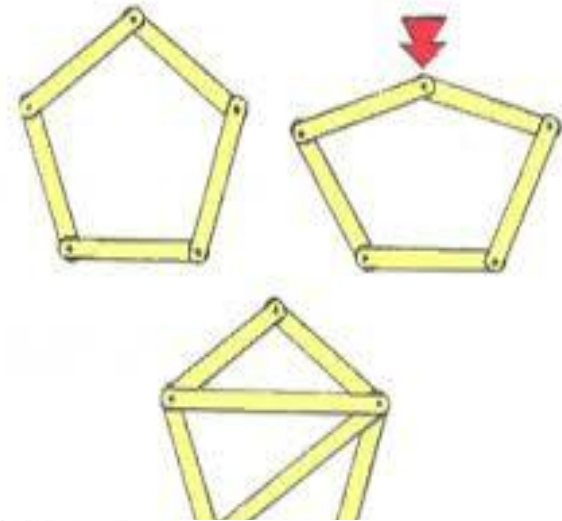


Fig. 6. 6(a) Armadura WARREN soportando dos cargas

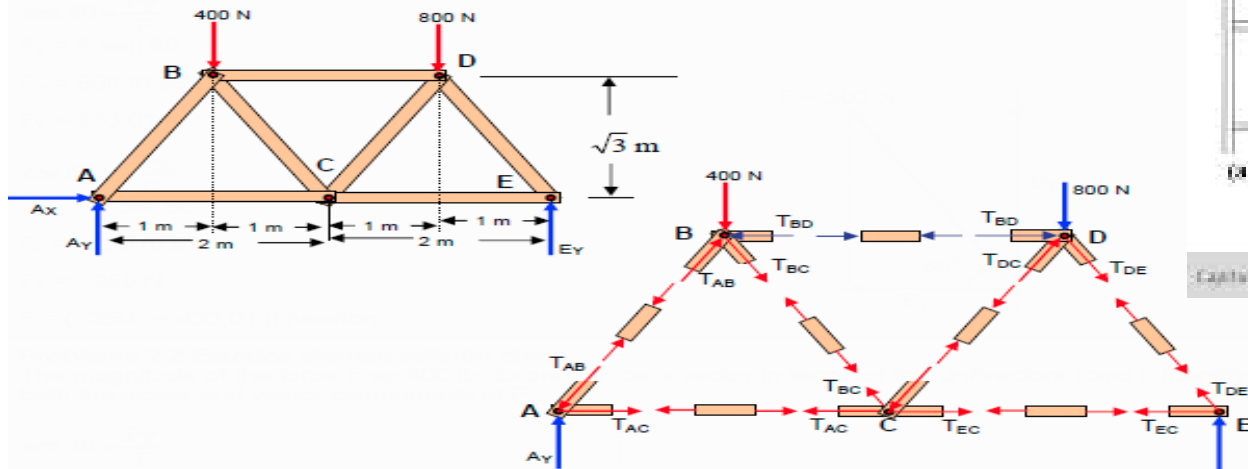
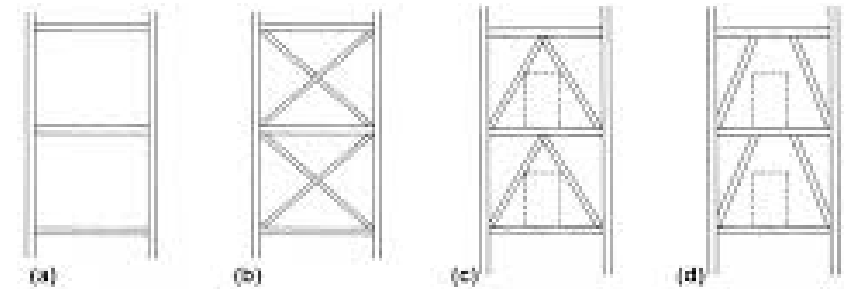


Fig. 6. 6(b) Diagrama de cuerpo libre de la armadura

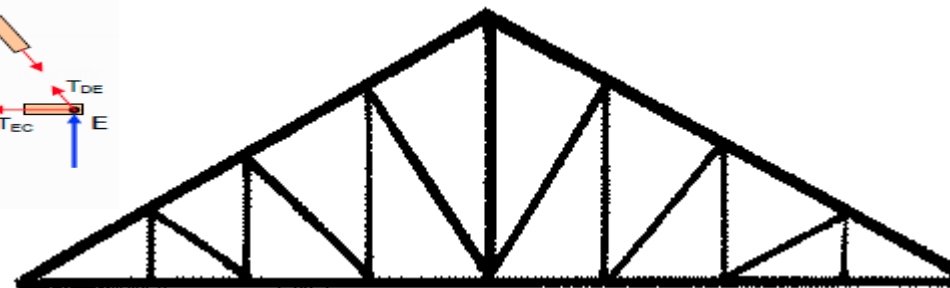
### 9.1 Introducción

9.1. Tipos de estructuras de altura media

### 9.1.1. Tipos de estructuras de altura media

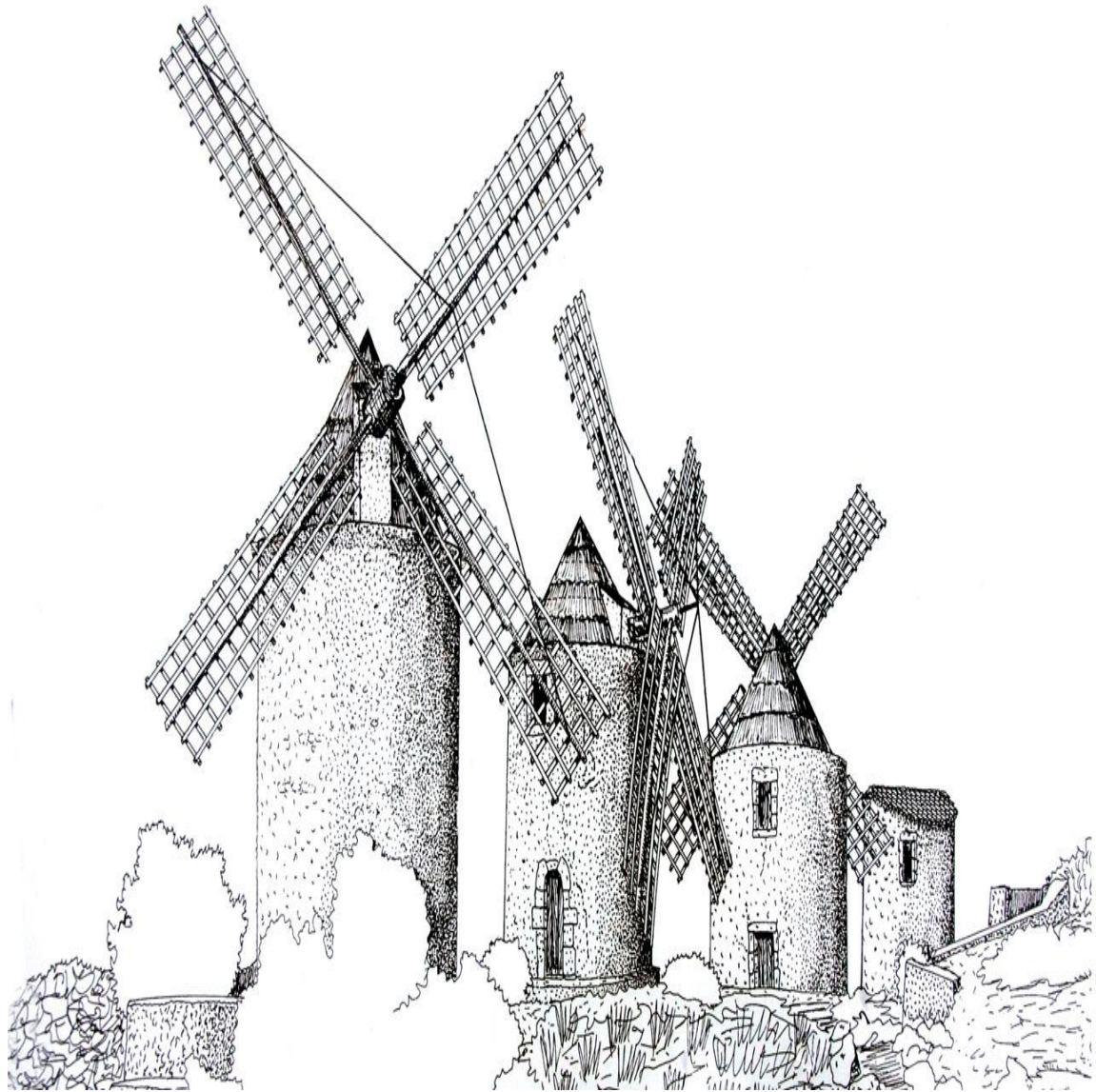


Capítulo 9: Estructuras de altura media





Actividad 1: elegir un material y  
presentar el siguiente volumen en  
escala 1:100 en tamaño de  
20cmx20cm.







**Actividad 2: Escoger un tipo de material y presentar esta estructura en escala 1:100 en tamaño de 30cmx5cmx20cm**



### **Actividad 3:**

- Observar en nuestro ambiente o entorno una necesidad**
- Pensar en un proyecto que cubra esa necesidad: describir el problema, necesidad, solución del problema, agregar un dibujo de la estructura.**
- Escoger un material y hacer la estructura que solucionará el problema.**
- Presentar la estructura y explicar en el aula su proyecto.**