

**INSTITUTO NACIONAL DE
SOYAPANGO**

PROFESOR:

***PEDRO ARNOLDO
AGUIRRE NATIVI***

2021



The image shows five pillows arranged in two rows. The top row has two pillows: a teal one with a white Twitter logo and a white one with a blue Steam logo. The bottom row has three pillows: a light blue one with a blue Facebook logo, a white one with a black and red Reddit logo, and a dark blue one with a white Facebook logo. The text 'TIPOS DE COMPUTADORAS' is overlaid in the center in a black, serif font with a red glow effect.

TIPOS DE
COMPUTADORAS

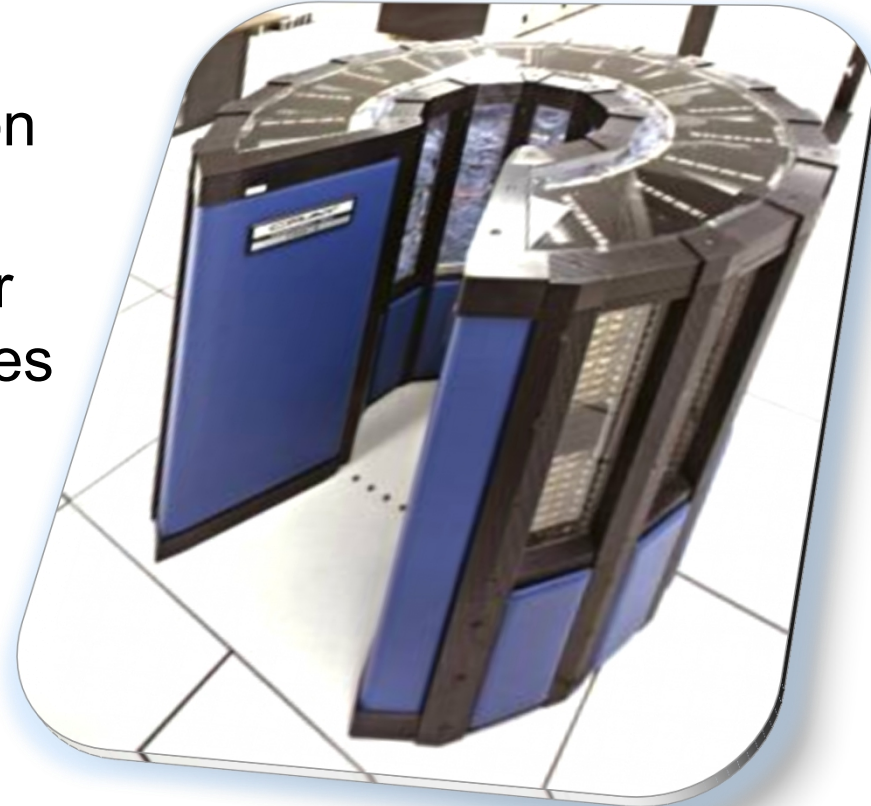
SUPERCOMPUTADORAS ("PARALELAS")

- Diseñadas para aplicaciones científicas, procesos complejos. Son los sistemas más grandes, rápidos y costosos del mundo de las computadoras.



CARACTERISTICAS SUPERCOMPUTADORA

- es la computadora más potente disponible en un momento dado. Estas máquinas
- están construidas para procesar enormes cantidades de información en forma muy rápida. Las
- supercomputadoras pueden costar desde 10 millones hasta 30 millones de dólares, y consumen energía
- eléctrica suficiente para alimentar 100 hogares.



MACRO COMPUTADORAS

MAINFRAME

- Son sistemas que ofrecen mayor velocidad en el procesamiento y mayor capacidad de almacenaje que una mini computadora típica.
- La computadora de mayor tamaño en uso común es el macrocomputadora. Las Macrocomputadoras
- (mainframe) están diseñadas para manejar grandes cantidades de entrada, salida y almacenamiento.



MINICOMPUTADORAS

- La mejor manera de explicar las capacidades de una Minicomputadora es diciendo que están en alguna parte
- entre las de una macrocomputadora o mainframe y las de las computadoras personales. Al igual que las
- Macrocomputadoras, las Minicomputadoras pueden manejar una cantidad mucho mayor de entradas y salidas
- que una computadora personal. Aunque algunas minis están diseñadas para un solo usuario, muchas pueden
- manejar docenas o inclusive cientos de terminales.



ESTACIONES DE TRABAJO ("WORKSTATION")

- Diseñados para apoyar una red de computadoras, permitiendo a los usuarios el compartir archivos, programas de aplicaciones y hardware", como por ejemplo las impresoras



MICROCOMPUTADORAS

- Son sistemas pequeños de propósitos generales. Pero pueden ejecutar las mismas operaciones y usar las
- mismas instrucciones de muchos sistemas grandes

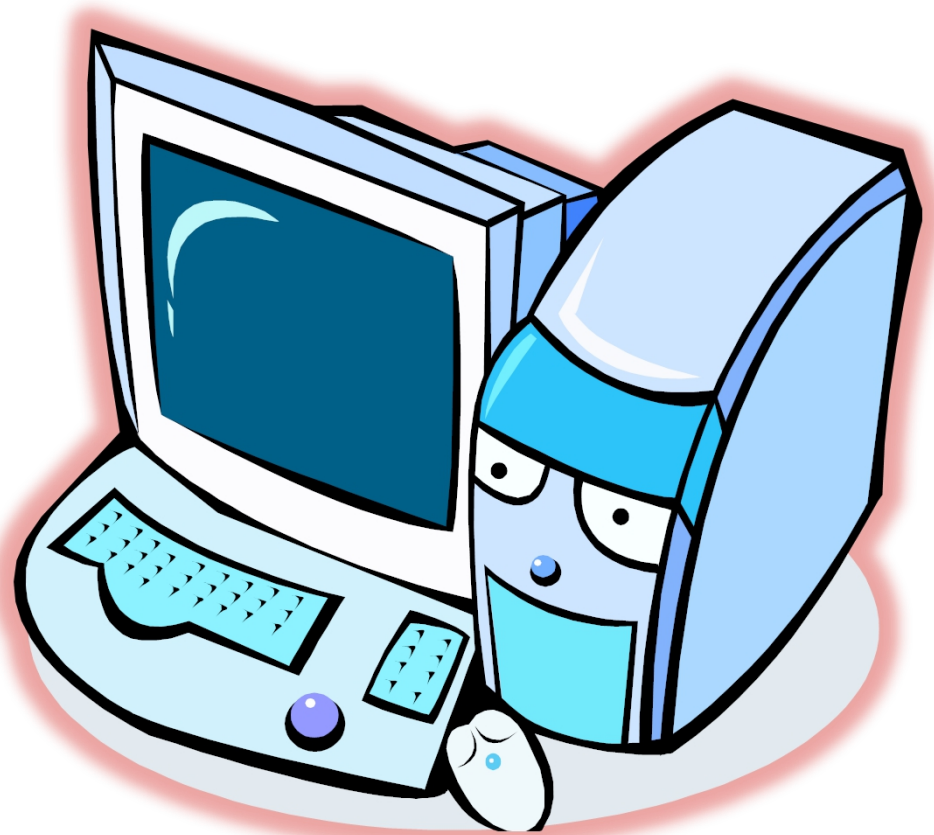


PARTES DE UNA COMPUTADORA



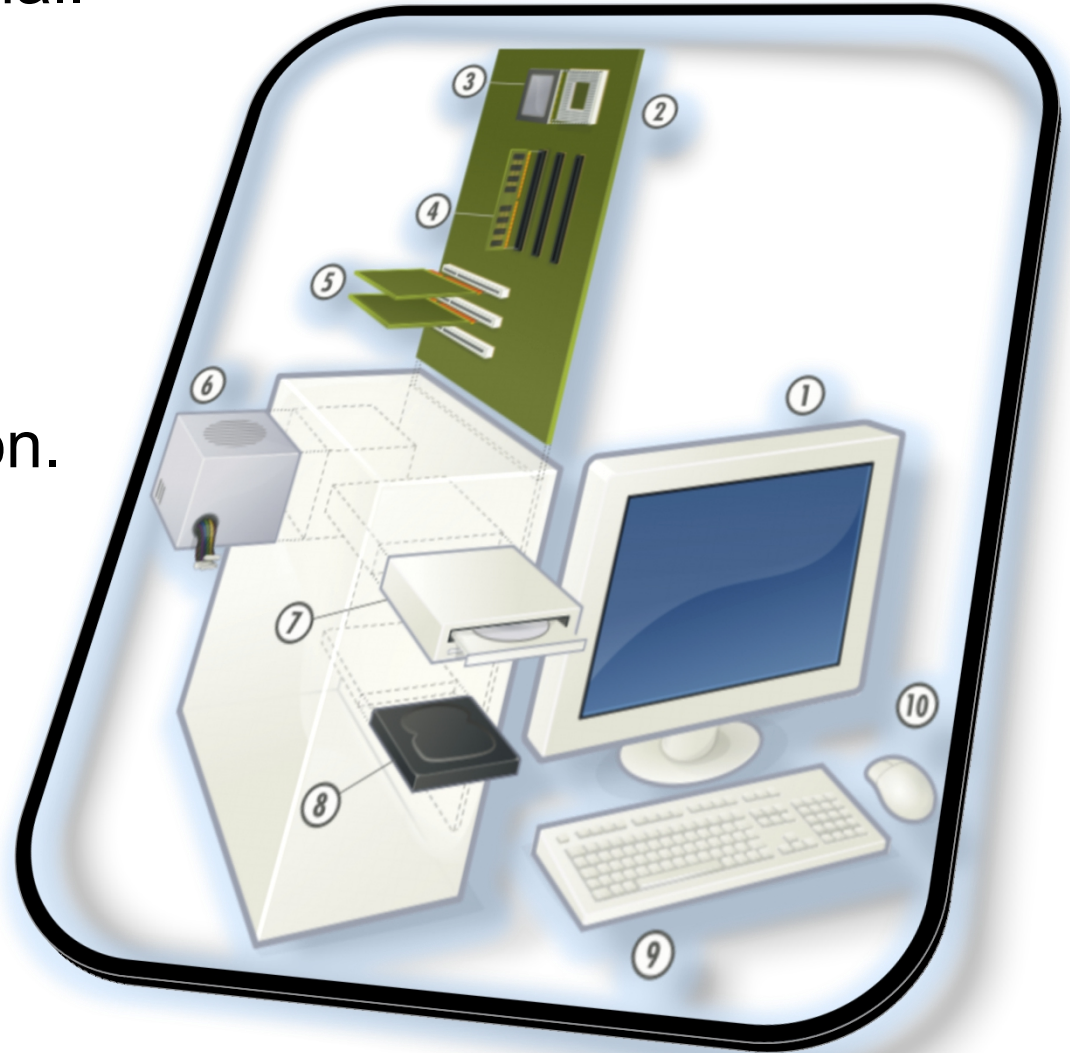
HARDWARE

- Son todo los componentes físicos de una computadora. Se divide en dispositivos de entrada, salida y almacenamiento.



Hardware típico de una computadora personal.

1. Monitor.
2. Placa base.
3. CPU.
4. Memoria RAM.
5. Tarjeta de expansión.
6. Fuente de alimentación.
7. Unidad de disco óptico.
8. Disco duro, Unidad de estado sólido.
1. Teclado.
2. *Ratón/Mouse*

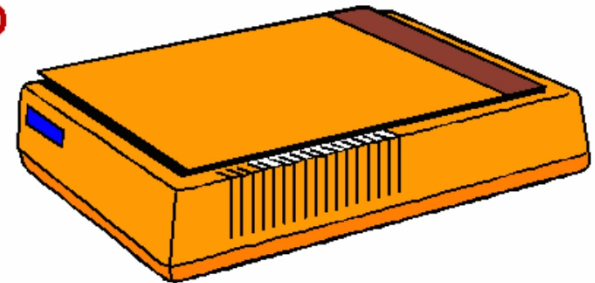
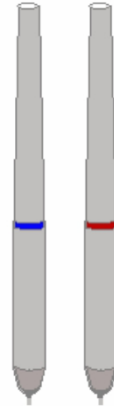


Dispositivos de Entrada

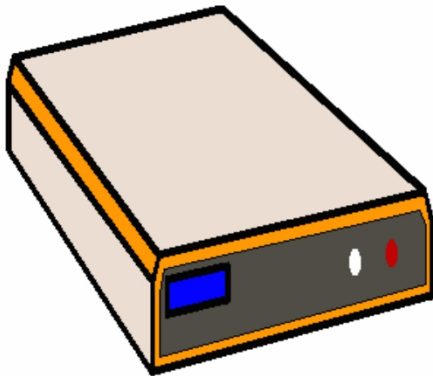


Teclado

Lápiz óptico



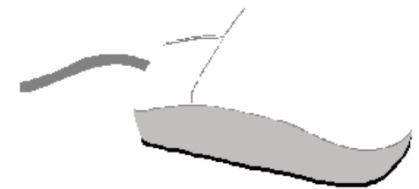
Digitalizador (Scanner)



Módem

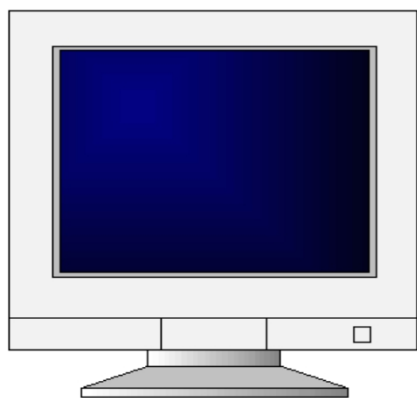


Manejador de discos



Ratón (mouse)

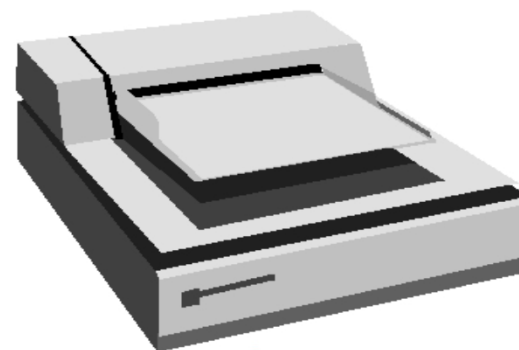
Dispositivos de Salida



Monitor



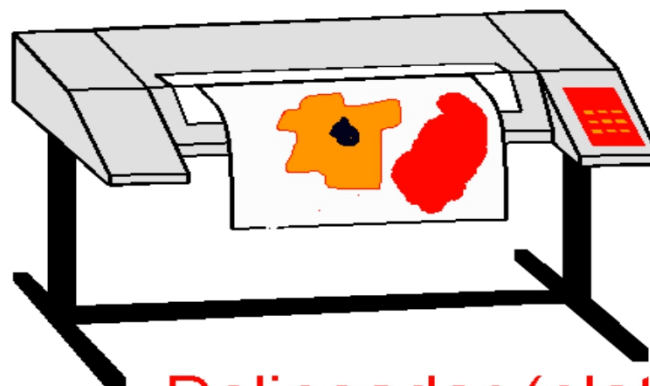
Manejadores de discos



Impresora



Módem



Delineador (plotter)